

# MANISCOPIC

# MT 1840 H PRIVILEGE



- Altura de elevación : 17,50 m
- Capacidad nominal : 4000 kg
- Alcance máximo : 13,17 m
- Transmisión hidrostática
- Estabilizadores hidráulicos
- Corrector de nivel :  $\pm 9^\circ$



# MANITOU

# MT 1840 H **PRIVILEGE**

**Capacidad de carga** .....4000 kg  
a 500 mm (talón horquillas)  
Carga de basculamiento con alcance máximo :  
con estabilizadores.....950 kg  
Esfuerzo con cuchara  
según ISO 8313 volteando .....8000 daN

**Altura de elevación** .....17,50 m  
**Tiempos : vacío / con carga (en s)**  
Elevación (standard) .....17/17,1  
Elevación (EP) .....12,1/12,2  
Descenso .....14,5/14,3  
Salida del brazo .....27,5/33  
Entrada del brazo .....26,4/25,5  
Volteo .....4,3  
Descargamiento.....4

**Neumáticos** .....440/80-24

**Horquillas (mm)**  
Longitud .....1200  
Ancho x espesor .....125 X 50  
Distancia máxima entre horquillas .....1040  
Rotación del tablero .....126°

**Frenos multidiscos con asistencia en baño de aceite.**

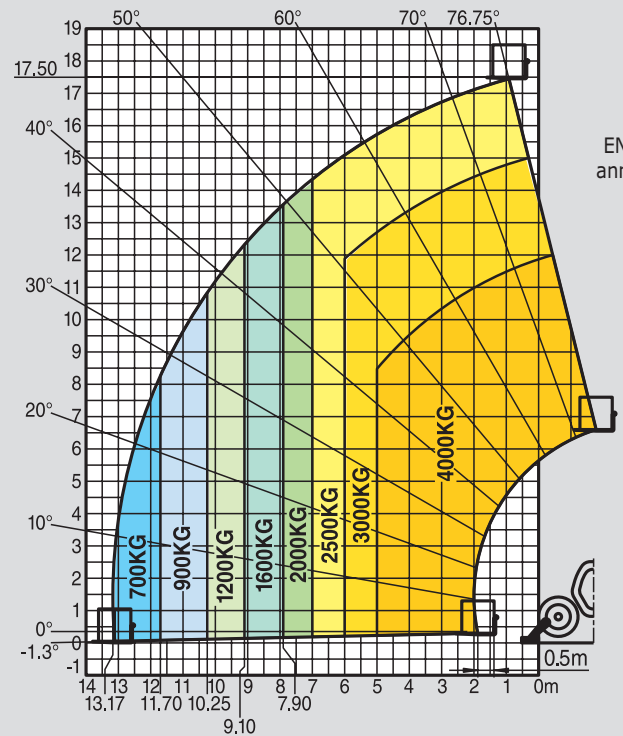
**Motor PERKINS**  
Tipo .....1104C.44 T  
Cilindrada .....4 cilindros - 4400 cm<sup>3</sup>  
Potencia :  
(ISO/TR 14396) ....101 CV/74,5 kW a 2350 rpm  
Couple maxi .....413 Nm a 1350 rpm  
Inyección .....directa  
Refrigeración .....por agua

**Transmisión** .....hidrostática  
Inversor de marcha .....electro-hidráulico  
3 Velocidades delanteras y traseras  
Velocidad de translación .....25 km/h

**Sistema hidráulico**  
Tipo de bomba .....engranajes  
Presión/caudal .....270 bars/170 l/mn

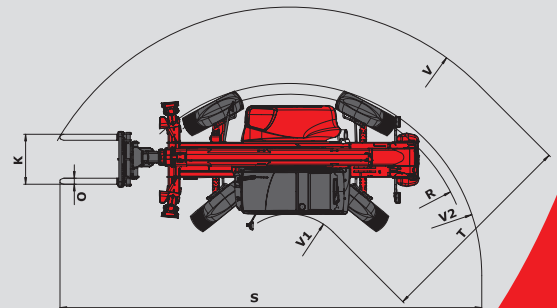
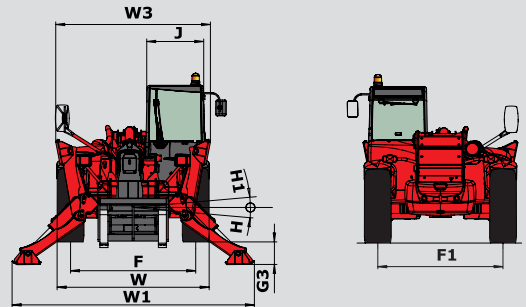
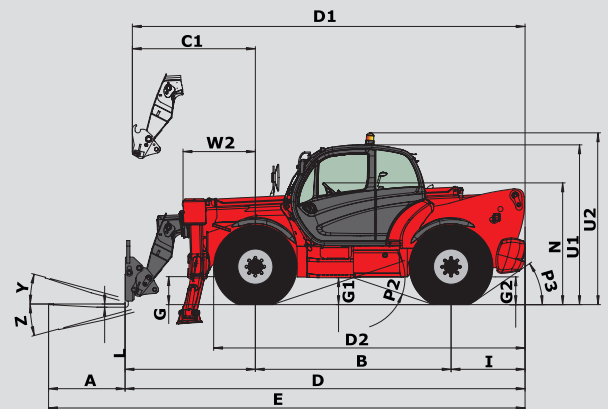
**Capacidades**  
Sistema de refrigeración .....20 l.  
Aceite motor .....10,9 l.  
Aceite hidráulico .....135 l.  
Aceite transmisión .....23 l.  
Carburante .....140 l.

**Peso total** .....11380 kg  
**Anchura total** .....2,40 m  
**Altura total** .....2,50 m  
**Radio de giro (con neumáticos)** .....3,99 m  
**Longitud al tablero** .....6,27 m  
**Distancia al suelo** .....0,44 m  
**Fuerza de tracción** .....8200 daN



Según  
EN 1459  
annexe B

A	1200
B	3070
C	2044
C1	1929
D	6270
D1	6159
D2	4886
E	7473
F	1960
F1	1960
G	437
G1	420
G2	433
G3	302
H	9°
H1	9°
I	1160
J	892
K	1040
L	50
N	1908
O	125
P2	37°
P3	34°
R	3779
S	8780
T	4307
U1	2505
U2	2693
V	5592
V1	1285
V2	3998
W	2397
W1	3793
W2	1134
W3	2422
Y	12°
Z	114°



El equipamiento presentado en este folleto puede ser de serie, en opción o puede no encontrarse disponible, dependiendo de la versión. Para más información al respecto, contacte con su concesionario MANITOU.



**MANITOU B.E. S.A.**  
B.P. 249 - 44158 Ancenis Cedex FRANCIA  
Tel : 33 2 40 09 10 11 - Fax Departamento Exportacion : 33 2 40 09 10 97  
www.manitou.com

700402ES-A - 01/08

