

MANISCOPIC

MHT 10120 L

Turbo

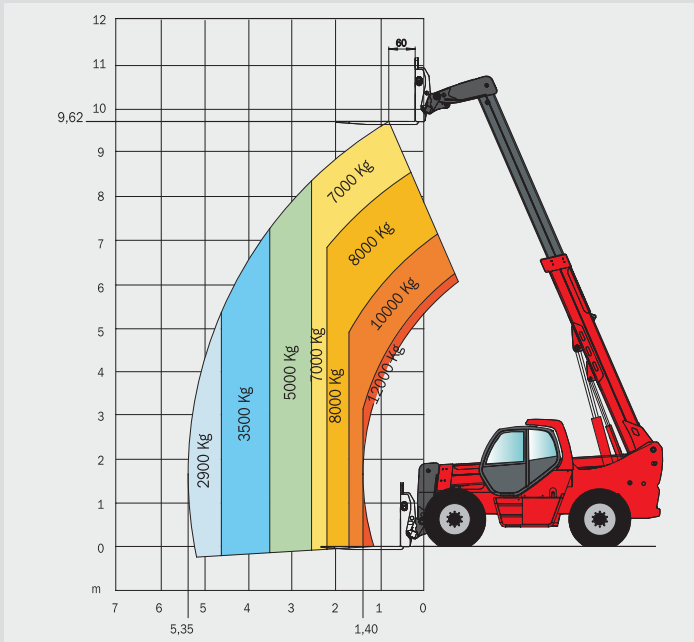
- Capacidad nominal : 12000 kg
- Altura de elevación : 9,62 m
- Motor : 177 cv
- 4 ruedas motrices y directrices
- Transmisión hidrostática
- Corrector de nivel 10°/10°



 **MANITOU**

MHT 10120 L TURBO

CENTRO DE CARGA A 600 MM



CAPACIDAD Y ALTURA DE ELEVACIÓN

Centro de carga	a 600 mm	a 1200 mm
Capacidad nominal :	12000 kg	8000 kg
Capacidad a altura máxima:	7000 kg	5500 kg
Capacidad a alcance máximo:	2900 kg	2600 kg
Altura de elevación:	9,62 m	9,62 m
Alcance máximo:	5,35 m	5,95 m

TRANSMISIÓN

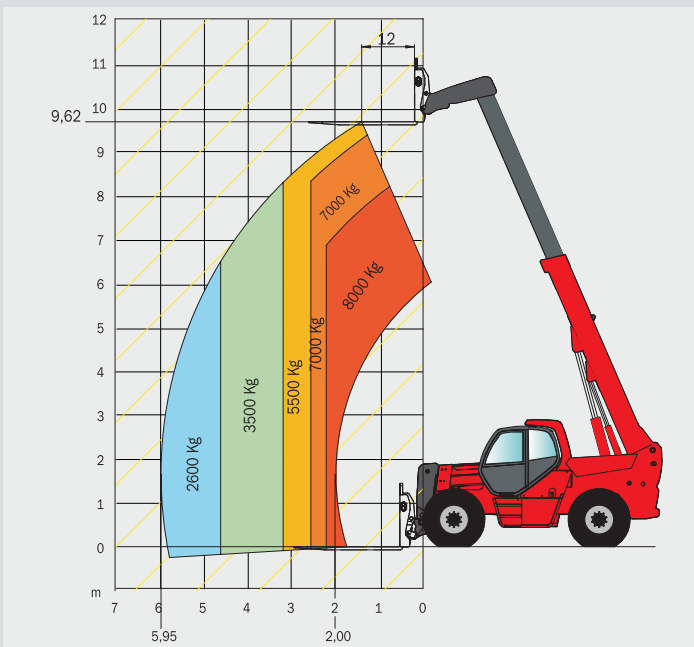
Transmisión hidrostática REXROTH

Bomba hidrostática con caudal variable :	71 cm ³
Bomba hidrostática con cilindrada variable :	140 cm ³
Inversor de marcha :	electro-magnético
Diferencial central :	No

2 velocidades delantera y trasera :

Velocidad lenta :	10 km/h
Velocidad rápida :	25 km/h

CENTRO DE CARGA 1200 MM



SISTEMA HIDRÁULICO

Bomba principal : piston alta presión Load Sensing

Capacidad :	75 cm ³
Presión máxima :	350 bar
Caudal :	165 L/mn
Caudal máximo para accesorio (a 350 bar) :	140 L/mn

Bomba de dirección

Tipo :	Load sensing
Presión máxima :	180 bar

Bomba de asistencia al freno

Tipo :	REXROTH
Capacidad :	18,7 cm ³
Presión máxima :	40 bar
Caudal :	41 L/mn

Radiador de aceite

2 ventiladores en continuo
2 ventiladores automáticos

Distribución : Hidráulico proporcional REXROTH alto caudal (280 hasta 300 L/mn) con 4 elementos a centro cerrado

Mandos : Palanca proporcional hidráulica con 3 combinaciones de movimientos

- 1- Elevación / Volteo
- 2- Salida telescópico / Accesorio
- 3- Elevación / Salida telescópico

Flexibles

Tipo TP en tubo con conexión por flexibles alta presión

Nivel de filtración (micron)

Aspiración :	250 mic
Vuelta :	10 mic
Depósito filtración de aire :	10 mic

MOTOR

Diesel MERCEDES OM 904 LA Turbo – Intercooler – Aire / Aire

Capacidad :	4 cilindros / 4250 cm ³
Potencia (ISO/TR 14396) :	177 cv / 130 kw
Regimen nominal :	2200 Tr/mn
Par máximo a 1200 Tr/mn. :	675 Nm

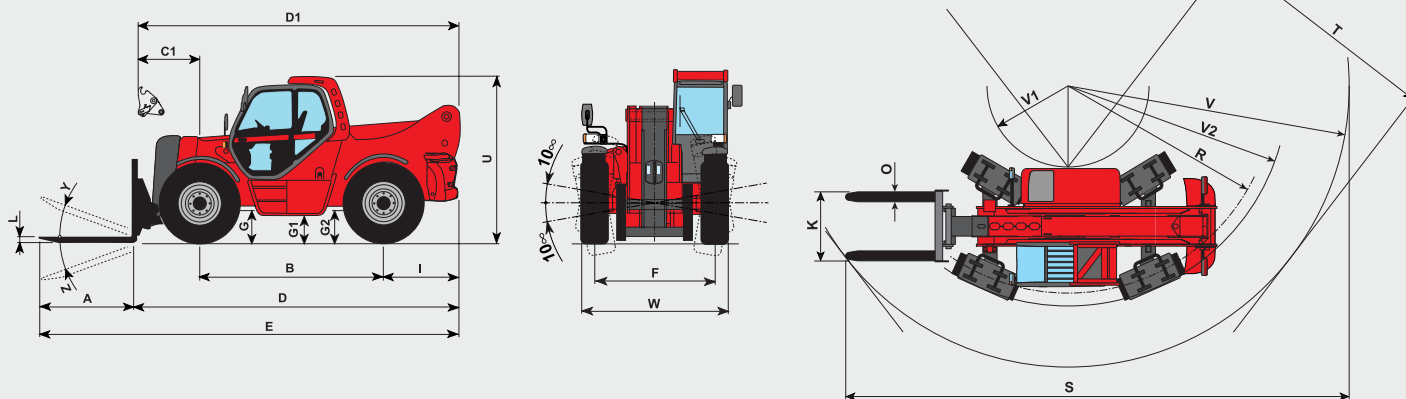
Inyección electrónica (4 bombas de inyección y 4 inyectores)

Ventilador :	aspirante
Refrigeración :	agua

Radiador para agua, con ventilador doble velocidad (2000 hasta 3000 Tr/mn)

Normas anti-polución :	EUR2
Filtro de aire (tipo / micron) :	carga / 3
Voltaje :	12 Volts
Capacidad :	120 Ah

DIMENSIONES



A	B	C	D	E	F	G	G1	G2	I	K	L	M	O	R	S	T	U	V	V1	V2	W	Y	Z
1800	3300	1115	5950	7750	1956	550	445	550	1425	1430	70	2300	200	4233	9205	4615	2900	5868	1690	4528	2400	20°	115°

PUENTES

Puentes HURTH
 Baño de aceite con reducción epicicloidal con 4 satélites
 Cilindro de dirección integrado con doble efecto en posición alta
 Corrector de nivel: 10°/10° sobre puente delantero

3 modos de translación :



2 ruedas directrices

4 ruedas directrices

Marcha en cangrejo

FRENOS

Tipo : multidiscos en baño de aceite
 Tipo de mando : hidráulico
 Sobre puente : delantero + trasero

Freno de parque sobre los 2 puentes :
 Hidráulico multidisco en baño de aceite con mando negativo

NEUMÁTICOS

Modelo : 17,5 - 25
 Presión : 7 bar
 Fuerza de tracción : 11300 daN

MOVIMIENTOS TELESCÓPICOS

Elevación telescópico vacío : 13 sec
 Descenso telescópico vacío : 9 sec

Salida telescópico vacío : 14,5 sec
 Entrada telescópico vacío : 9 sec

HORQUILLAS

Equipo estandar TFF 10750
 Dimensiones : 200 x 80 x 1500 mm
 Peso total de horquillas : 560 kg

PESO

Peso total sin equipo : 15990 kg
 Peso total con equipo (vacío) : 17000 kg
 Peso total con equipo (con carga) : 29000 kg

Carga sobre puentes con equipo estandar (vacío)
 Sobre puente delantero, telescópico entrado : 6350 kg
 Sobre puente trasero, telescópico entrado : 10650 kg

Carga sobre puentes con equipo estandar (en carga)
 Sobre puente delantero, telescópico entrado : 25000 kg
 Sobre puente trasero, telescópico entrado : 4000 kg

CAPACIDADES

Sistema de refrigeración : 16 L
 Aceite motor : 8,1 L
 Aceite hidráulico equipo : 290 L
 Carburante : 200 L

EQUIPOS ESTANDAR

- Cabina ROPS-FOPS
- Asiento GRAMMER
- Limpiaparabrisas delantero y trasero
- Luces de translación
- Faro giratorio
- Retrovisor izquierdo
- Sistema de seguridad con bloqueo automático de los movimientos peligrosos
- Valvula de seguridad sobre cilindros
- Calefacción

OPCIONES

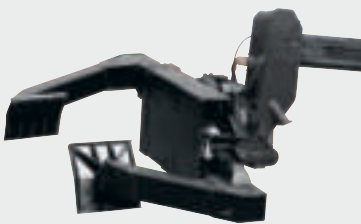
- Aire acondicionado
- Asiento comfort
- Limpiaparabrisas de techo
- Retrovisor interior

MHT 10120 L TURBO

MHT 10120 L TURBO



ACCESORIOS OPCIONALES



Pinza de neumáticos



Cuchara



Plataforma para cilindros

ADAPTACION DE EQUIPOS SOBRE PEDIDO

Las características indicadas no comprometen a la empresa constructora y pueden ser modificadas sin previo aviso.
Las máquinas presentadas en este documento pueden incluir ciertas opciones.



MANITOU B.F. S.A.
B.P. 249 - 44158 Ancenis Cedex FRANCIA
Tel : 33 2 40 09 10 11 - Fax Departamento Exportacion : 33 2 40 09 10 97
www.manitou.com

700016ES

